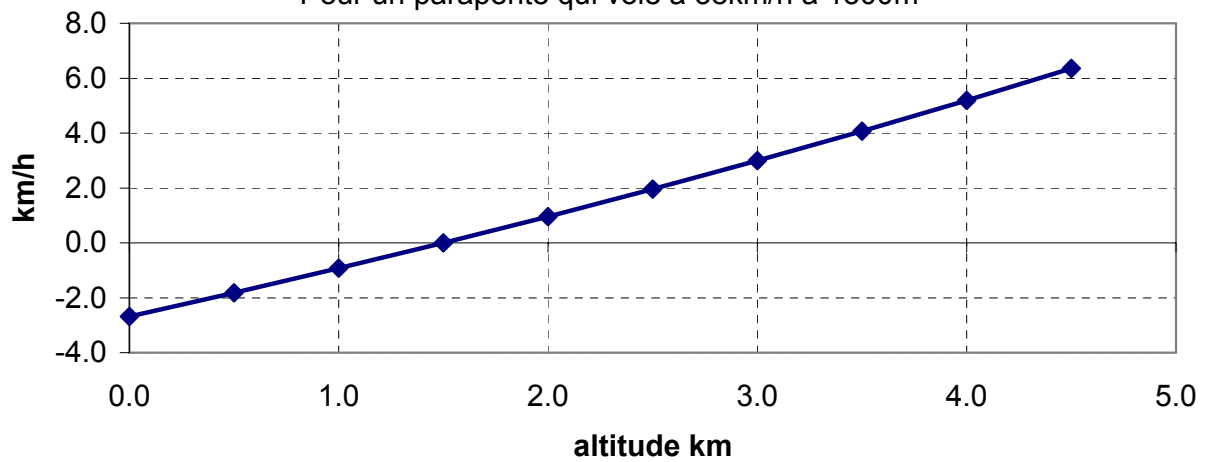


Ecart de vitesse du parapente en altitude

Pour un parapente qui vole à 38km/h à 1500m



ATMOSPHERE STANDARD				Coef vitesse		Exemple	
altitude	température	pression	densité	ref à 0 m	ref à 1500 m	38 km/h	Ecart
km	°k	hPa	kg/m3			à 1500 m	km/h
0.0	288.2	1013.25	1.225	1.00	0.93	35.3	-2.7
0.5	284.9	954.61	1.167	1.02	0.95	36.2	-1.8
1.0	281.7	898.74	1.112	1.05	0.98	37.1	-0.9
1.5	278.4	845.56	1.058	1.08	1.00	38.0	0.0
2.0	275.2	794.95	1.006	1.10	1.03	39.0	1.0
2.5	271.9	746.82	0.957	1.13	1.05	40.0	2.0
3.0	268.7	701.08	0.909	1.16	1.08	41.0	3.0
3.5	265.4	657.63	0.863	1.19	1.11	42.1	4.1
4.0	262.2	616.40	0.819	1.22	1.14	43.2	5.2
4.5	258.9	577.28	0.777	1.26	1.17	44.4	6.4